

# **INVESTIMENTI E OCCUPAZIONE: IL CONTRIBUTO DELLE PUBLIC UTILITIES PER CONTENERE LA CRISI**

*Torino, 26 giugno 2009*

## ***CARATTERISTICHE DELLE IMPRESE SPL***

**Le imprese di servizio pubblico locale sono meno esposte ai mutamenti congiunturali del ciclo economico poiché sono caratterizzate da:**

- **Erogazione di servizi essenziali**
- **Assetti proprietari relativamente stabili**
- **Appartenenza in prevalenza a “settori regolati”**

**Di conseguenza, sono in grado di definire programmi di investimento aventi orizzonti temporali medio lunghi e sostenuti da previsioni di consumo più affidabili.**



Confservizi



**Confservizi**

il sindacato d'impresa per i servizi pubblici

PIEMONTE - VALLE D'AOSTA



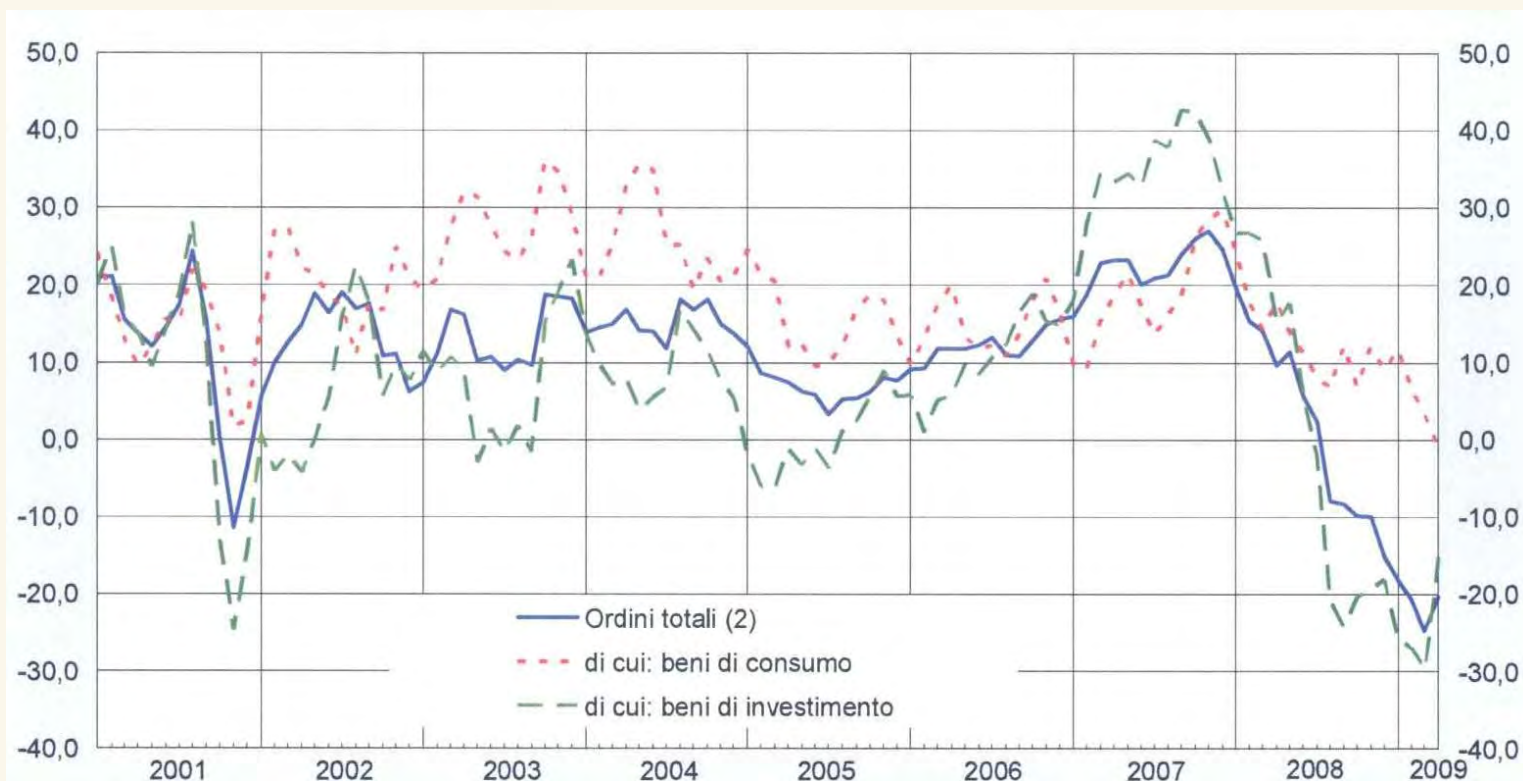
**BANCA D'ITALIA**  
EUROSISTEMA



## Economie regionali

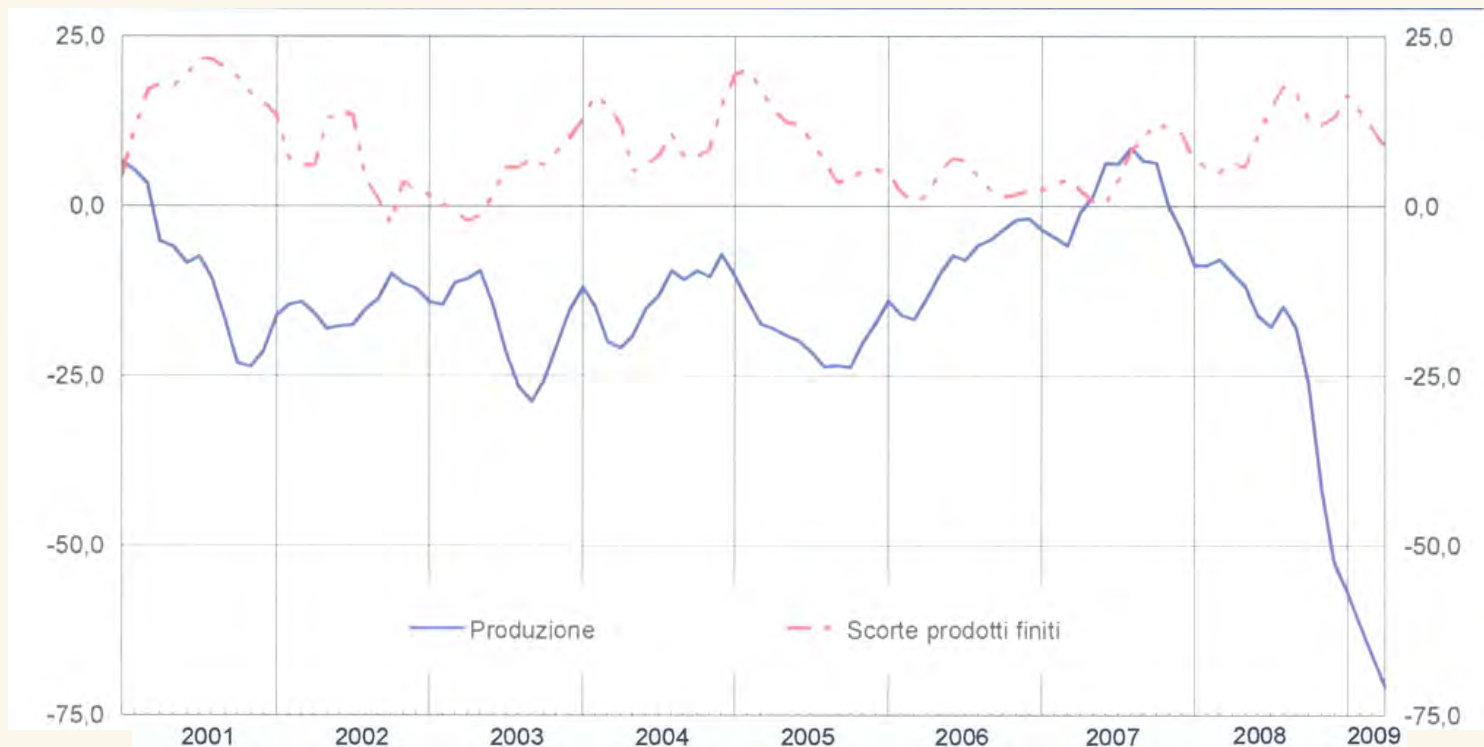
L'economia del Piemonte  
nell'anno 2008

## TENDENZA DEGLI ORDINI

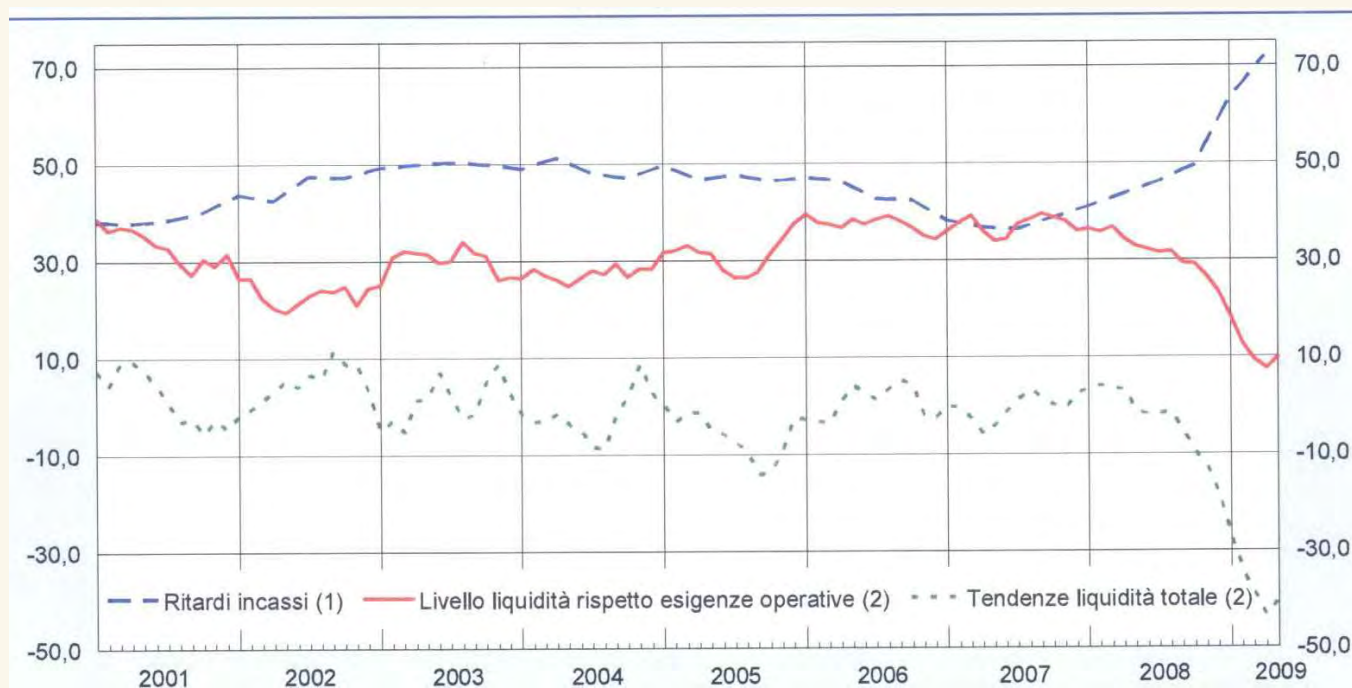




# LIVELLO DELLA PRODUZIONE E DELLE SCORTE



# RITARDI NEGLI INCASSI E LIQUIDITA' DELLE IMPRESE



## ***INFRASTRUTTURE E SVILUPPO***

**Numerose rilevazioni empiriche hanno dimostrato il legame tra grado di infrastrutturazione dei territori e sviluppo economico:**

- Correlazione tra flusso di investimenti e PIL pro capite**

**Una opportunità per limitare la crisi può derivare dal rilancio degli investimenti volti a potenziare le reti di servizi per contrastare l'attuale rallentamento del ciclo economico.**

## RAPPORTO TRA INVESTIMENTI E PIL

**Investimenti per settore e prodotto interno lordo per area geografica – anno 2005 (€/ab) consuntivazione**

Area geografica	Elettricità, gas, acqua	Costruzioni ATC	Trasporti	Prodotto interno lordo
Italia nord-occidentale	265	198	839	30.579
Italia nord-orientale	257	250	694	30.129
Italia centrale	158	183	721	25.267
Sud	164	210	625	21.629
Isole	138	92	447	17.003
<b>Italia</b>	<b>198</b>	<b>187</b>	<b>672</b>	<b>25.061</b>

Fonte: Utilitatis



## ***INVESTIRE NEI SERVIZI A RETE***

### **Obiettivi**

- **Priorità per gli interventi con ricadute su efficienza del servizio, sicurezza, qualità ambientale e innovazione tecnologica;**
- **Individuazione degli interventi più rapidamente cantierabili;**
- **Adeguamenti legislativi di sostegno per rimuovere gli ostacoli di natura burocratica;**
- **Politiche creditizie in grado di sostenere gli interventi considerati, in modo da renderli compatibili con un impatto tariffario sostenibile.**

## ***INDAGINE SULLA PROCEDURA PER APPROVAZIONE***

### **Campione rappresentativo su 23 Aziende del Piemonte di cui:**

**3 Alessandria**

**4 Novara**

**2 Asti**

**9 Torino**

**1 Biella**

**1 Verbania**

**2 Cuneo**

**1 Vercelli**

# INDAGINE SULLA PROCEDURA PER APPROVAZIONE

Ente	Media giorni
Comune – app. progetto	85
Asl – parere igienico sanitario	59
Arpa	77
Provincia – Parere per attraversamenti o parallelismi sp	69
Provincia – Parere per parchi	82

Ente	Media giorni
Provincia – parere per trivellazione sondaggi	256
Anas – parere per attraversamenti ss	167
Aipo – pareri in ordine ad interventi rilevanti ricadenti nelle fasce fluviali	120
Autostrade parere per interferenze con autostrade	136
Consorzi irrigui – pareri per attraversamenti o interferenze con canali irrigui	98

## **INDAGINE SULLA PROCEDURA PER APPROVAZIONE**

<b>Ente</b>	<b>Media giorni</b>
Corpo forestale dello Stato - pareri per attraversamenti aree boschive	72
Enel – parere per interferenze con opere	43
Enti parco – parere per opere che attraversano parchi	142
Ferrovie locali – parere per interferenze	272
Gestori rete gas – parere per interferenze	52

<b>Ente</b>	<b>Media giorni</b>
Ministero trasporti – parere per costruzione opere pensili	120
Parchi regionali – parere per attraversamenti/interferenze	90
Oleodotti – parere per interferenze	70
Regione – parere per aree protette	135
Regione – parere attività produttive	165

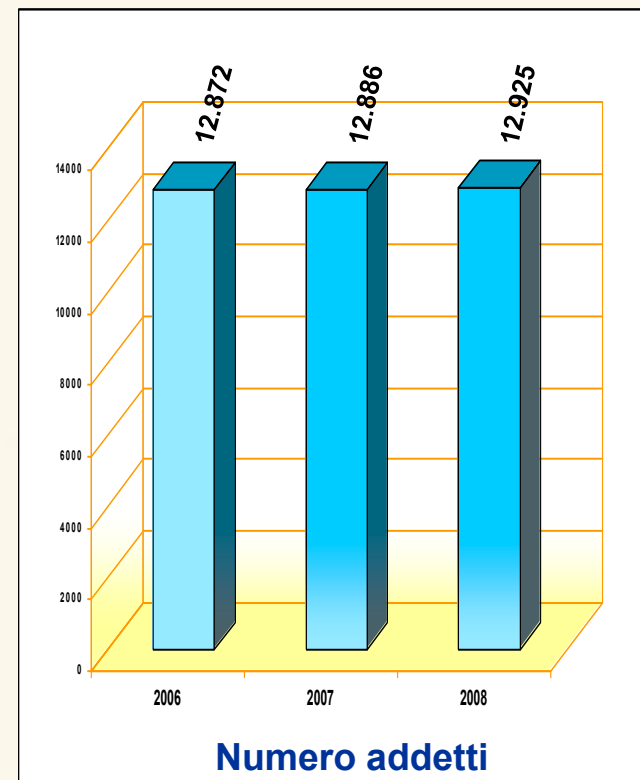
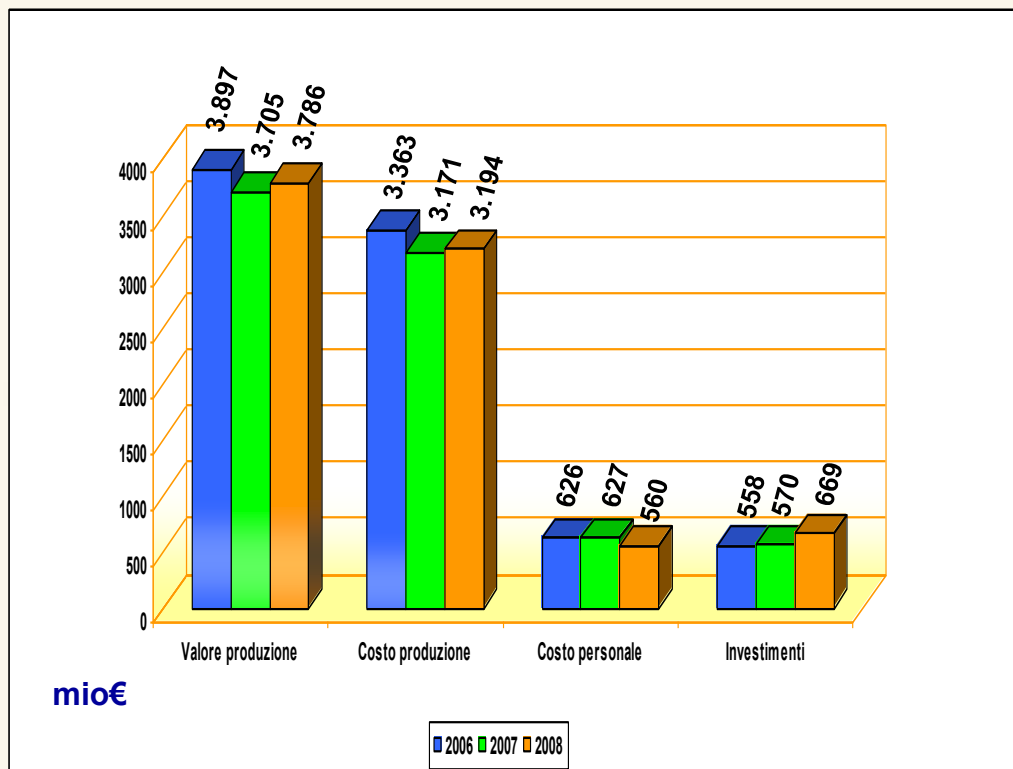


## INDAGINE SULLA PROCEDURA PER APPROVAZIONE PROGETTI

Ente	Media giorni
Regione – autorizzazioni paesaggistica	133
Regione – parere idraulico	99
Regione – parere idrogeologico	157
Regione – via	267
Gestore servizio idrico – parere per interferenze	64

Ente	Media giorni
Rfi – parere per interferenze	313
Snam - parere per interferenze	61
Sovrintendenza per beni archeologici o ambientali - parere per interferenze	88
Vigili del fuoco - parere	91

# REGIONE PIEMONTE AZIENDE S.P.L.: TREND TRIENNALE



# **REGIONE PIEMONTE AZIENDE S.P.L.: ANNO 2008**

## **Attività esternalizzate e sviluppo occupazionale**

	<b>DIRETTO</b>	<b>ATTIVITA' ESTERNALIZZATE</b>	<b>COSTRUZIONI</b>	<b>TOTALE</b>
<b>Contratti mio €</b>	-	900	670	1.570
<b>Addetti n°</b>	12.925	8.750	5.200	26.875