

Roma, 15 aprile 2016

Il Decreto Madia sulle Società Partecipate *I dati del settore dei servizi pubblici*

Fabio Bulgarelli
Direttore Generale, Utilitalia



UTILITALIA

imprese acqua ambiente energia

Obiettivi e principi ispiratori della riforma su società a partecipazione pubblica e SPL

Chiarezza e semplificazione
normativa

Identificazione della disciplina su
crisi di impresa

Definizione del regime delle
responsabilità

Delimitazione del perimetro delle
attività/compiti



Valorizzazione dell'efficienza

Promozione della qualità del
servizio

Incentivazione delle aggregazioni

Promozione degli investimenti

Esigenza di semplificazione

TU su Partecipate Pubbliche e SPL pongono numerosi vincoli all'operato, organizzazione, e gestione delle PP

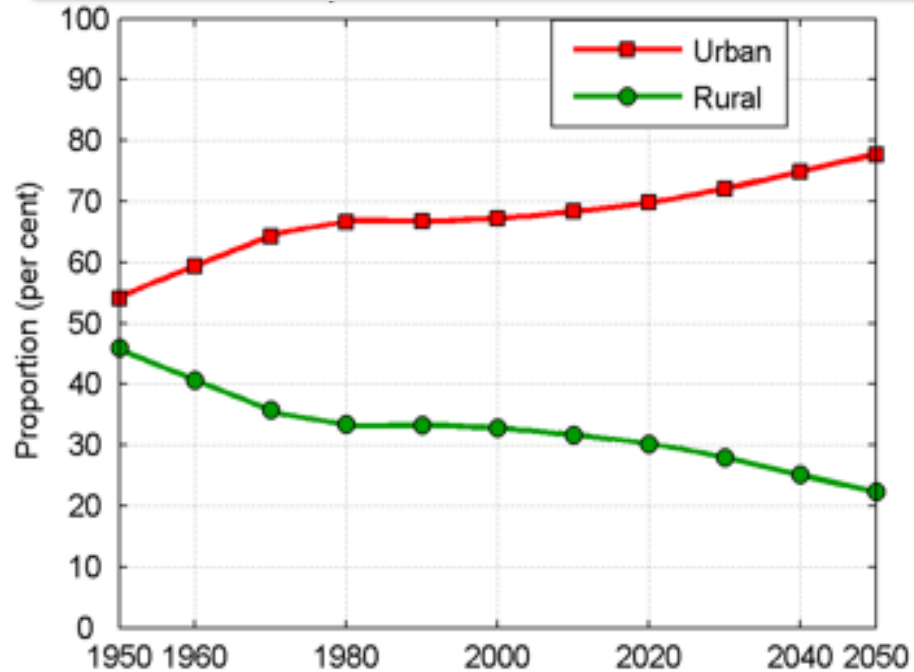
Difficoltà a distinguere tra realtà efficienti e inefficienti

Rischio di aumentare inefficienza gestioni



Il processo di urbanizzazione determina sfide importanti per i SPL 1/2

Popolazione (%) residente nelle aree urbane



UN, 2014. World Urbanization Prospects

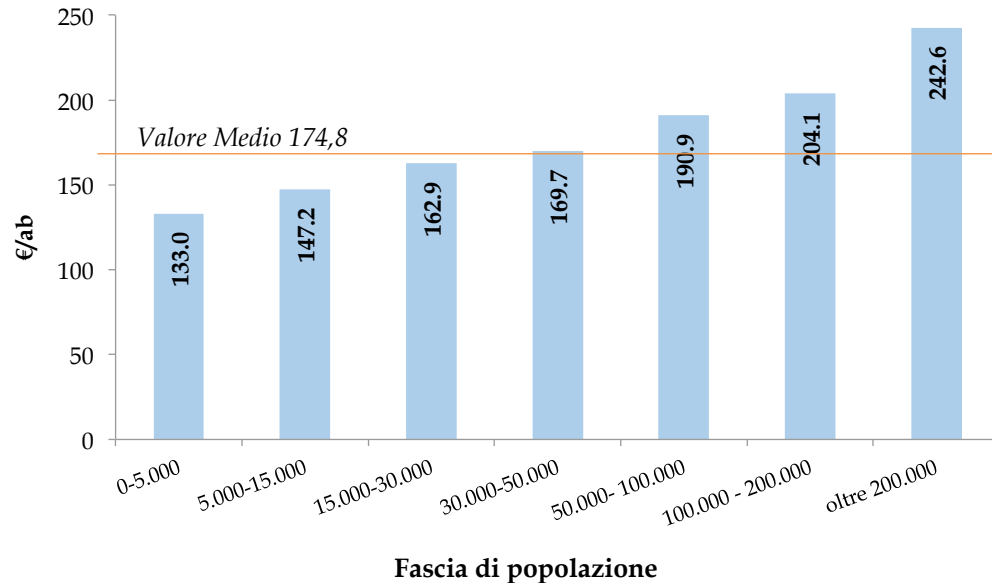
Favorire gli investimenti è cruciale per fare fronte a sfide urbanizzazione e offrire servizi efficienti e di qualità



I SPL svolgono un ruolo determinante per la qualità della vita dei cittadini e una crescita sostenibile

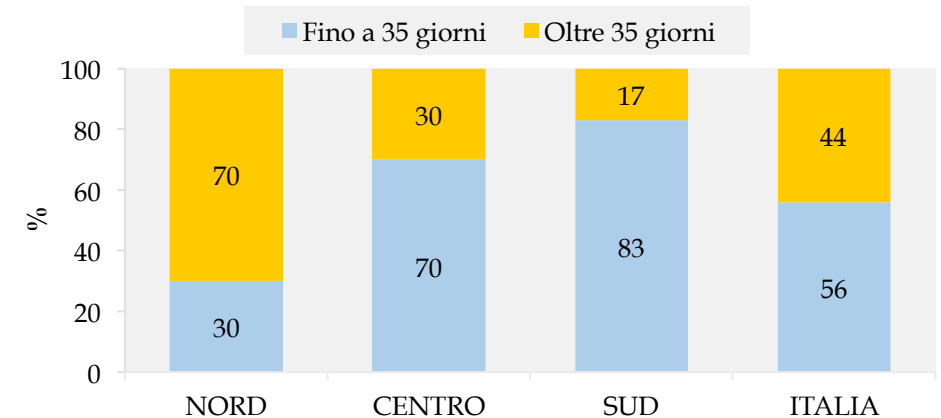
Il processo di urbanizzazione determina sfide importanti per i SPL 2/2

Spesa per servizi di igiene urbana per fascia di popolazione



Utilitalis, elaborazioni su dati Certificati Conto Consuntivo 2013

Superamento nel 2013 del livello PM 10 nei capoluoghi di provincia



ISTAT, 2013. Qualità ambiente urbano.

2013: 133 gg di blocchi emergenziali (durata media 10 ore/g)
2013: 3.536 gg di limitazione programmata della circolazione

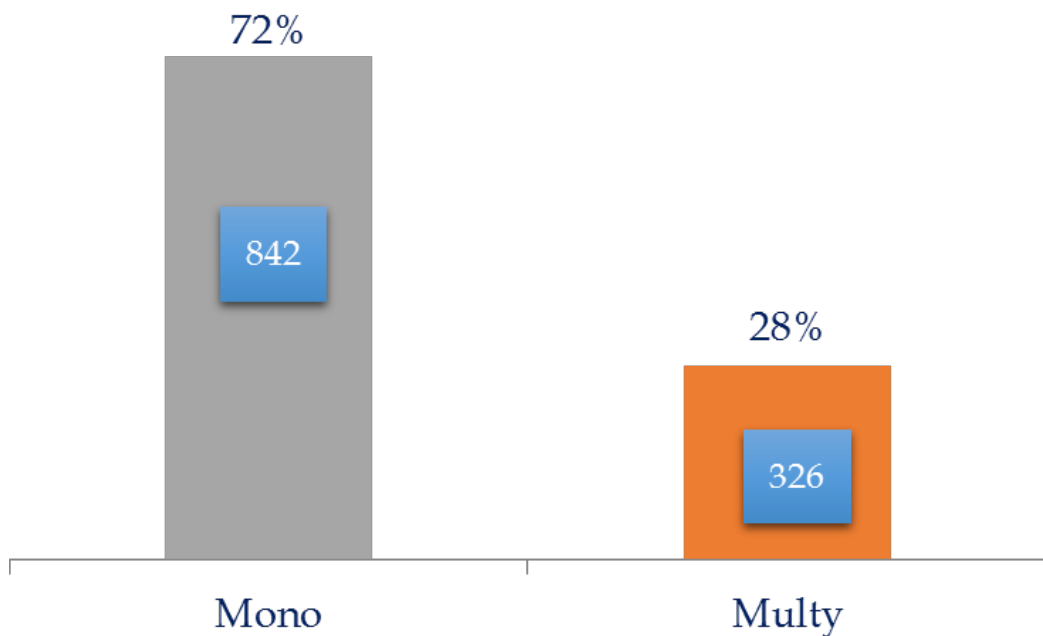
Progressiva urbanizzazione aumenta consumi energetici, idrici, produzione rifiuti e loro concentrazione geografica

SPL chiamati a gestire realtà sempre più complesse con maggiori costi dati vincoli regolatori su qualità, efficienza e investimenti

La partecipazione pubblica nei servizi a rete: modello di business e settore

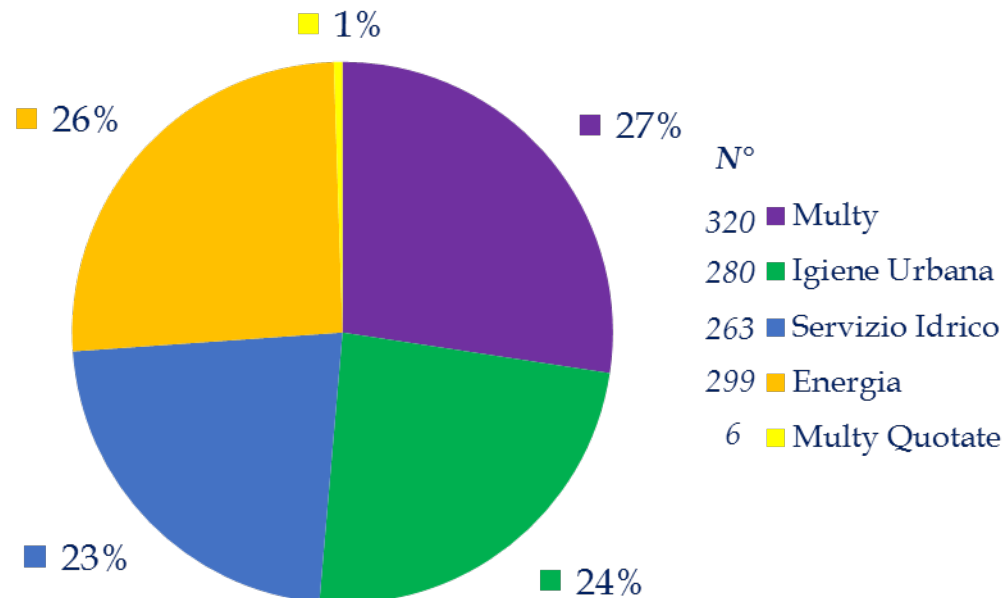
1.168 Società e Gruppi Societari partecipati direttamente da Comuni, Province e Regioni

Ripartizione partecipate per modello di business



Fonte: Utilitalis

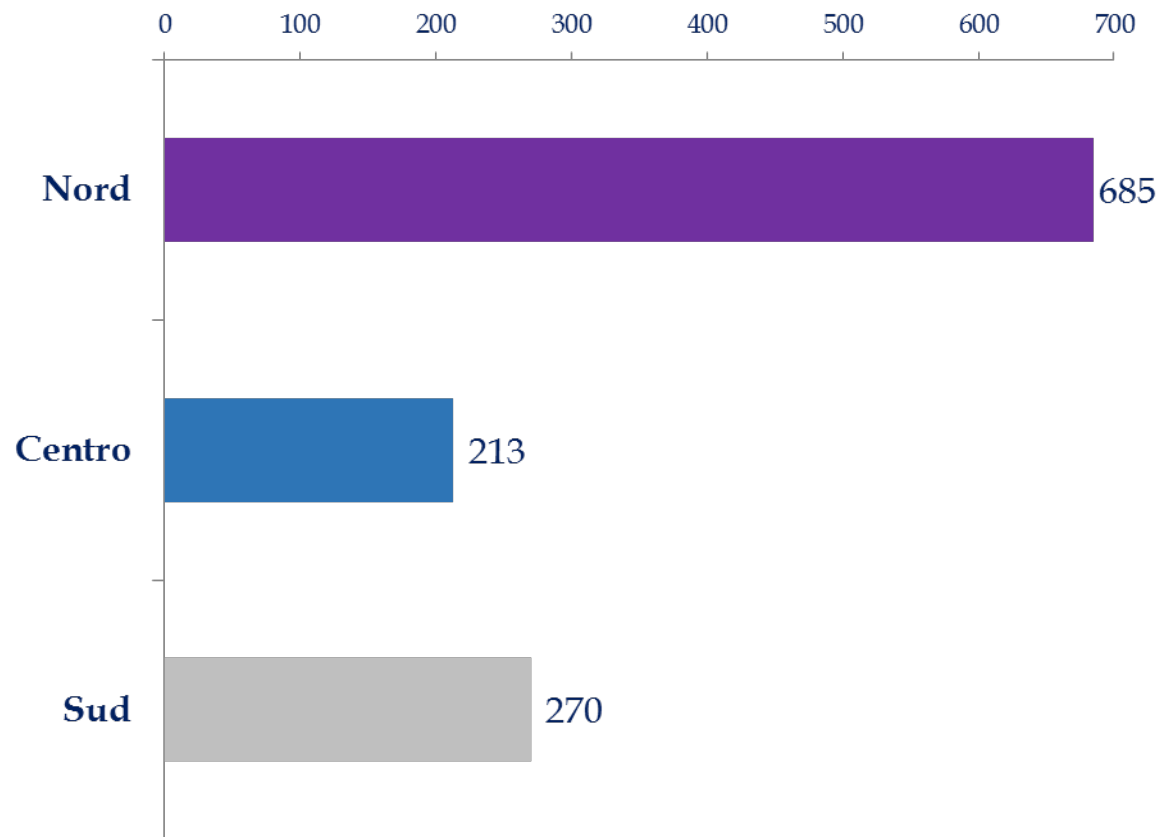
Ripartizione partecipate per settore di attività prevalente



Fonte: Utilitalis

La partecipazione pubblica nei servizi a rete: tipo di azionariato e distribuzione geografica

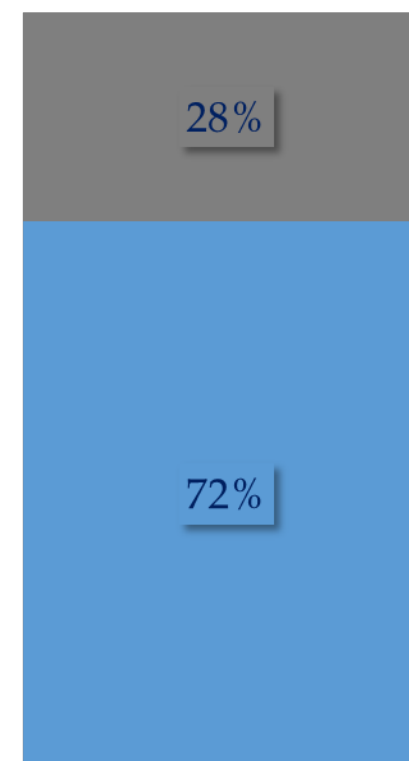
Distribuzione geografica delle società e gruppi a partecipazione pubblica (Ripartizione per sede legale)



Fonte: Utilitatis

Ripartizione partecipate per tipologia di azionariato

■ 100% Pubblica ■ Mista

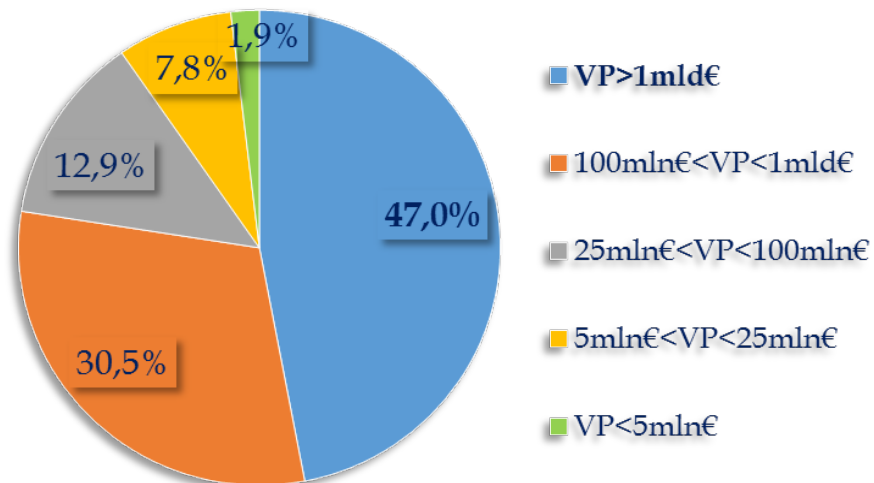


Fonte: Utilitatis

Il contributo dei SPL alla creazione di ricchezza

Classe di Valore della Produzione	N° bilanci 2013 esaminati	Valore Produzione [Migl.€]	EBITDA [Migl.€]	Risultato di esercizio [Migl.€]	Tot Attivo [Migl.€]	Patrimonio Netto [Migl.€]	N° addetti (stima)
VP>1mld€	6	20.179.118	3.685.122	666.010	36.875.849	10.448.583	34.500
100mln€<VP<1mld€	40	13.094.022	2.089.695	533.009	23.937.965	6.922.461	41.300
25mln€<VP<100mln€	107	5.521.226	942.523	156.594	12.974.695	4.301.219	24.200
5mln€<VP<25mln€	283	3.342.766	512.273	69.701	9.216.355	3.738.683	18.300
VP<5mln€	548	816.091	171.700	73.181	5.100.357	3.005.244	4.100
Totale	984	42.953.224	7.401.312	1.498.496	88.105.222	28.416.191	122.400

Valore della Produzione per dimensione



Fonte: Utilitatis

EBIT/VP per classe valore della produzione

[Media Ponderata-Bilanci consolidati 2013]

Classe di Valore della Produzione	EBIT/VP	Deviazione Standard
VP>1mld€	8,4%	4,8%
100mln€<VP<1mld€	8,6%	5,6%
25mln€<VP<100mln€	6,9%	16,0%
VP<25mln€	5,6%	38,9%
Media Totale	7,8%	39,3%

Fonte: Utilitatis

Il contributo dei SPL alla creazione di ricchezza, per settore 1/2

Servizio Idrico Integrato [Bilanci consolidati disponibili 2013]

Classe di Valore della Produzione	N° bilanci 2013 esaminati	Valore Produzione [Migl.€]	EBITDA [Migl.€]	Risultato di Esercizio [Migl.€]	Tot Attivo [Migl.€]	Patrimonio Netto [Migl.€]	N° addetti (stima)
100mln€<VP<1mld€	7	1.963.339	726.365	202.448	6.835.417	2.133.412	6.700
25mln€<VP<100mln€	33	1.819.271	422.349	62.418	5.295.355	1.401.319	7.100
5mln€<VP<25mln€	54	646.586	120.013	13.286	2.191.442	870.980	2.800
VP<5mln€	111	135.970	31.890	127	1.152.081	664.133	460
Totale	205	4.565.167	1.300.617	278.280	15.474.294	5.069.845	17.060

Fonte: Utilitatis

Igiene Urbana [Bilanci consolidati disponibili 2013]

Classe di Valore della Produzione	N° bilanci 2013 esaminati	Valore Produzione [Migl.€]	EBITDA [Migl.€]	Risultato di Esercizio [Migl.€]	Tot Attivo [Migl.€]	Patrimonio Netto [Migl.€]	N° addetti (stima)
100mln€<VP<1mld€	6	1.616.842	191.616	8.581	2.819.381	471.762	14.100
25mln€<VP<100mln€	24	980.224	97.070	4.365	1.770.198	322.867	7.700
5mln€<VP<25mln€	97	1.297.523	124.738	14.768	1.820.627	357.345	8.900
VP<5mln€	96	183.472	18.370	296	431.712	187.260	1.500
Totale	223	4.078.060	431.795	28.010	6.841.917	1.339.234	32.200

Fonte: Utilitatis

Il contributo dei SPL alla creazione di ricchezza, per settore 2/2

Elettrico e gas

[Bilanci consolidati disponibili 2013]

Classe di Valore della Produzione	N° bilanci 2013 esaminati	Valore Produzione [Migl.€]	EBITDA [Migl.€]	Risultato di Esercizio [Migl.€]	Tot Attivo [Migl.€]	Patrimonio Netto [Migl.€]	N° addetti (stima)
100mln€<VP<1mld€	9	3.052.069	410.838	157.893	3.061.218	1.583.121	1.800
25mln€<VP<100mln€	9	434.112	71.522	19.998	515.686	269.787	650
5mln€<VP<25mln€	45	392.227	96.714	28.386	1.041.247	424.567	900
VP<5mln€	207	262.002	74.557	26.952	858.865	356.797	550
Totale	270	4.140.410	653.631	233.229	5.477.016	2.634.271	3.900

Fonte: Utilitatis

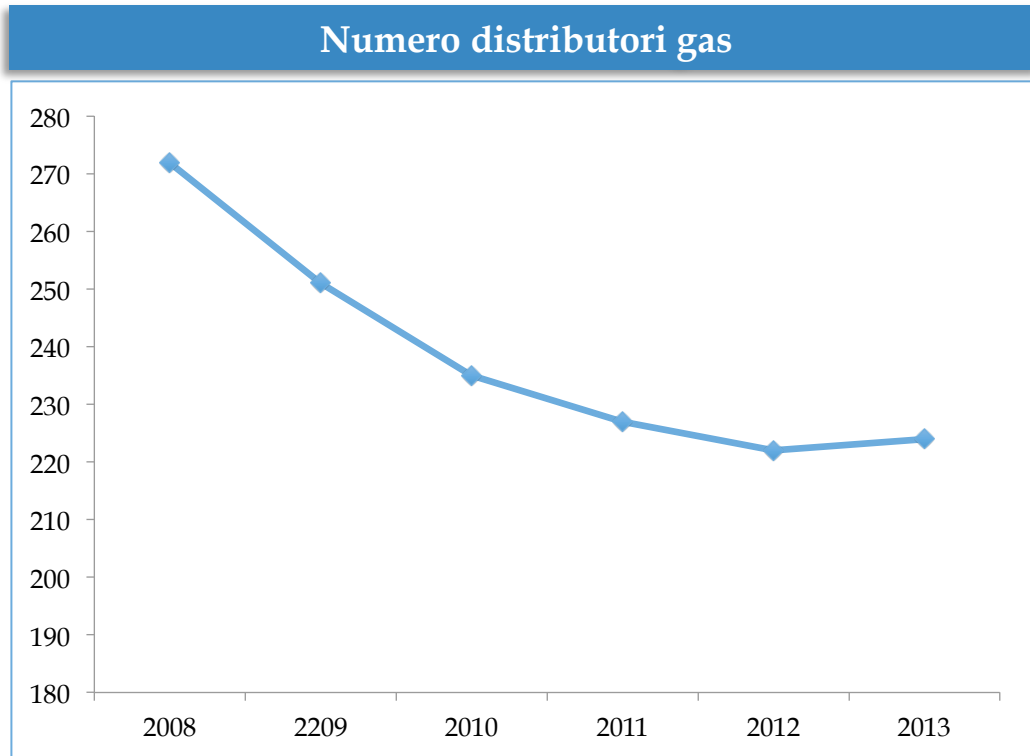
Multiutility

[Bilanci consolidati disponibili 2013]

Classe di Valore della Produzione	N° bilanci 2013 esaminati	Valore Produzione [Migl.€]	EBITDA [Migl.€]	Risultato di Esercizio [Migl.€]	Tot Attivo [Migl.€]	Patrimonio Netto [Migl.€]	N° addetti (stima)
VP>1mld€	2	2.631.426	540.240	164.063	3.487.213	1.339.392	2600
100mln€<VP<1mld€	16	5.353.468	605.045	112.602	9.903.905	2.150.301	17.500
25mln€<VP<100mln€	41	2.287.619	351.582	69.813	5.393.456	2.307.247	8.700
5mln€<VP<25mln€	87	1.006.430	170.807	13.262	4.163.039	2.085.791	5.500
VP<5mln€	134	234.647	46.883	45.806	2.657.699	1.797.054	1.500
Totale	280	11.513.591	1.714.556	405.546	25.605.313	9.679.784	35.800

Fonte: Utilitatis

Le aggregazioni nel settore della distribuzione gas



221 operatori per 177 (al lordo degli accorpamenti) ATEM

Nel settore si confermerà il trend alla sostanziale riduzione del numero di operatori già avviato negli ultimi anni, anche in previsione dei criteri tecnici di partecipazione alle gare

La riorganizzazione societaria e le strategie di partecipazione alle gare potranno ridisegnare, secondo contorni al momento non identificabili, la mappatura delle gestioni

Probabile un periodo di incertezza (2-3 anni) cui potrà far seguito un periodo di maggiore stabilità

È presumibile quindi una ulteriore contrazione del numero degli operatori di settore, con impatto sulla necessità di garantire adeguate economie di scala

I Perimetri Regolatori e gli attuali gestori dei Servizi IU, SII, GAS

Processo di adesione agli EGATO incompleto

Eterogeneità degli ambiti tra settori e all'interno dei settori stessi ATO sub-provinciali/ provinciali/ sovra-provinciali/ regionali/ interregionali

Possibilità di erogazione del servizio per sub-ambiti (SII-IU)

ATEM - GAS



N° ATEM	177
N° Gestori	224+5 gestioni in Economia

Fonte: Yellow Book 2015

ATO - SII



N° ATO	70
N° Gestori	312+1.957 gestioni in Economia

Fonte: Blue Book 2014

ATO - IU



N° ATO	79*
N° Gestori	463+1.043 gestioni in Economia

Fonte: Green Book 2016

(*):69 ATO +12 Province della Lombardia

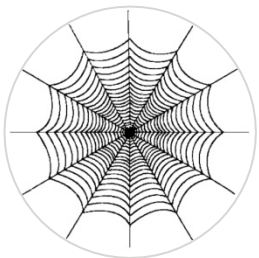
Conclusioni



I SPL offrono un contributo fondamentale alla qualità della vita dei cittadini e alla crescita sostenibile del Paese



Efficienza, qualità del servizio e investimenti rappresentano leve cruciali per soddisfare efficacemente e al minimo costo i bisogni dei cittadini nel rispetto dell'ambiente e delle generazioni future



Il TU su PP e SPL perseguono obiettivi di efficienza e qualità dei servizi. Tuttavia, i numerosi vincoli all'operato, organizzazione, e gestione delle PP possono rappresentare un ostacolo all'efficienza del servizio, se non motore di inefficienze